

NOVÝ STAV
ŘEZ A–A’

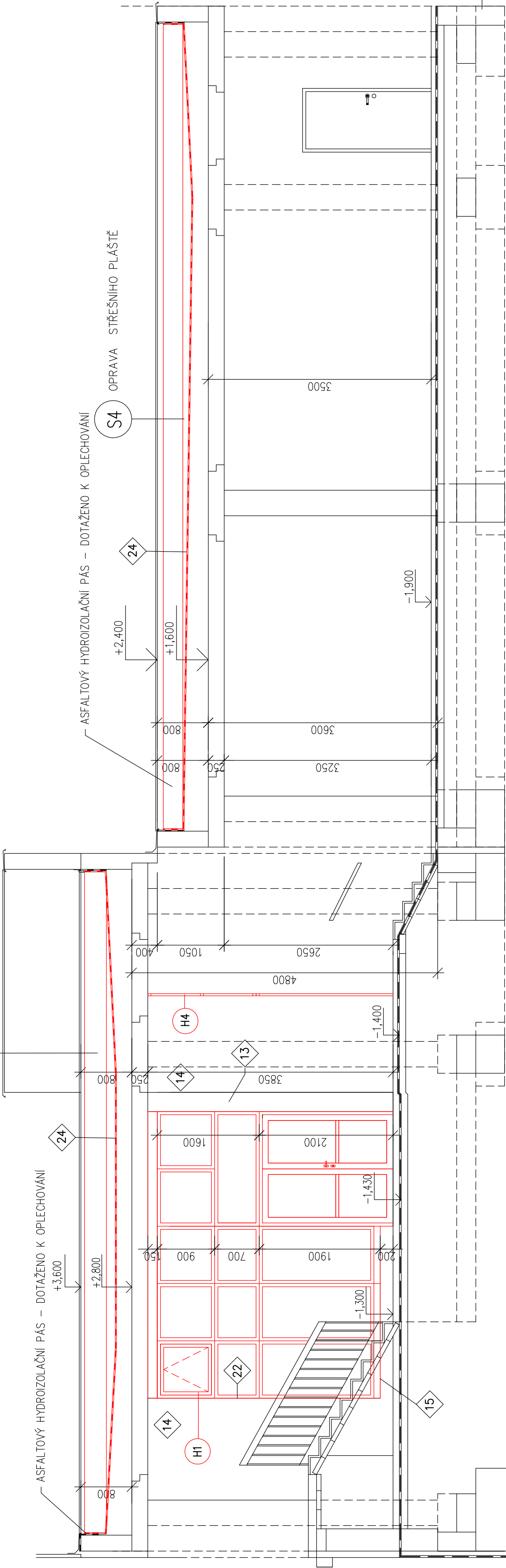
S4OPRAVA STŘEŠNÍHO PLÁŠTĚ

– ASFALTOVÝ HYDROIZ. PÁS –PÍSKOVANÝ POVRCH např. Elastek 50 special Dekor

– ASFALTOVÝ HYDROIZOLAČNÍ PÁS např. Glastek 40 special mineral

– ASFALTOVÝ LAK např. RENOLAK MOAL

– STÁVAJÍCÍ STŘEŠNÍ PLÁŠŤ 400mm



LEGENDA MATERIÁLŮ:

- STÁVAJÍCÍ ZDIVO Z CIHEL CD–INA,CD–IVA,CP
- STÁVAJÍCÍ OBVOD.PLAŠŤ: PREFA MS–OB,
- PLYNSLIKÁT.TVÁRNICE
- OBVODOVÉ ZDIVO TL.300MM Z TVÁRNIC YTONG P2–400
- NA MALTU PRO PŘESNÉ ZDĚNÍ YTONG

- S4OPRAVA STÁVAJÍCÍHO STŘEŠNÍHO PLÁŠTĚ
- ASFALTOVÝ HYDROIZ. PÁS –PÍSKOVANÝ POVRCH např. Elastek 50 special Dekor

– ASFALTOVÝ HYDROIZOLAČNÍ PÁS např. Glastek 40 special mineral

– ASFALTOVÝ LAK např. RENOLAK MOAL

– HYDROIZOLAČNÍ PÁSY–3 VRSTVY

– HERAKLIT

– PPS

– ŽB STROPNÍ PANEL

– OMÍTKA

50MM

100MM

250MM

STÁVAJÍCÍ

STŘEŠ.PLAŠŤ

STAVBNÍ ÚPRAVY

- 12

PODEZDÍVKA v.600mm

OBVODOVÉ ZDIVO TL.300MM Z TVÁRNIC YTONG P2–400

NA MALTU PRO PŘESNÉ ZDĚNÍ YTONG
- 13

DOZDÍVKA

OBVODOVÉ ZDIVO TL.300MM Z TVÁRNIC YTONG P2–400

NA MALTU PRO PŘESNÉ ZDĚNÍ YTONG
- 14

VYSRAVENÍ VNITŘNÍCH OMÍTEK PO OSAZENÍ PROSKLENÝCH STĚN

VÝMALBA PO OSAZENÍ PROSKLENÝCH STĚN, OKEN
- 15

KERAMICKÝ OBKLAD VNITŘNÍCH I VNĚJŠÍCH PARAPETŮ

ODSTÍN VIZ. ODSTÍN STÁVAJÍCÍCH OBKLADŮ
- 22

KONTAKTNÍ ZATEPLOVACÍ SYSTÉM EPS 70F

TLIZOLANTU 60MM–PĚNOVÝ SAMOZHÁŠ.POLYSTYREN

ZATEPLENÍ OSTĚNÍ A NADPRAŽÍ OTVORŮ–20MM
- 24

OPRAVA HYDROIZOLACE STŘECHY

ASFALTOVÉ PÁSY MUSÍ BÝT CELOPLOŠNĚ NATAVENY

- H1


–H4

VÝMĚNA STÁVAJÍCÍCH PROSKLENÝCH STĚN ZA NOVÉ HLINÍKOVÉ PROSKLENÉ STĚNY

H1,H2 – VNITŘNÍ I VNĚJŠÍ PARAPETY BUDOU PROVEDENY Z KERAMICKÉHO OBKLADAČEK

ODSTÍN NOVÉHO OBKLADU – VIZ. BAREVNOST STÁVAJÍCÍCH OBKLADAČEK
- K1,2

VNĚJŠÍ PARAPET POPLASTOVANÝ OCEL.PLECH tl.0,6mm,RŠ 250mm

			YARD service s.r.o.	
			Sudersova 2024/8 709 00 Ostrava-Mär. Hory ICO: 28633202	
VEDOUČÍ PROJEKTANT:	ZODP.PROJEKTANT:	VYPRACOVAL:		<div>DATUM</div> <div>STUPEŇ</div> <div>ZAKÁZKOVÉ ČÍSLO</div>
Ing.Jana Marková	Ing.Jan Mikeska	Ing.Jana Marková		
INVESTOR: Statutární město Ostrava, Prokešovo náměstí 1802/8, Moravská Ostrava				
MÍSTO STAVBY: ZŠ A.Kučery, Ostrava– Hrabůvka				
AKCE:				
Oprava spojovacího krčku mezi plaveckou učebnou a ZŠ				
– stavební úpravy + bezbariérový vstup				
OBJEKT:				
ŘEZ A NOVÝ STAV			1:50	ČÍSLO VÝKRESU
				08